

W O N - D O O R



DuraSound™ DuraFlex™

风琴式折叠屏障

Won-Door双轨道风琴式摺门与传统单轨道, 放大尺样式布料门大大不同。

他们有效地-甚至更美妙地-划分和分隔空间并提供优越的绝缘和耐久性。 Won-Door 独特的设计可迎合弯曲的开口或远至无限的高度和宽度。

耐久性

每道Won-Door钢片以波纹强化力量。表面颜料永久地融合上乙烯基外层。因此制成品能防凹痕, 碰撞, 并且刮损。

DuraSound 屏障以一个没有可损坏内部零件, 专利的双轨系统操作。在两壁之间的空间创造一个有效的枕垫可抵抗最严厉的撞击, 并能承受巨大压力而不留下印记或痕迹。

Won-Door屏障能和他们被安装的建筑一样持久!

就地可修性

只有Won-Door设计的屏障才能容易地就地修理。以简单的工具和毋须训练, 机构内部的维修人员能简单地去除及替换任何单片块、铰链或路轳, 迅速修好所有损坏的零件。

为了不干扰其余的屏障轨道。额外的修理轨道部分被提供作去除和替换之用。

顺畅, 省力的操作

每平方英尺只重4.2 磅, 双壁DuraSound型号比其它屏障轻巧。由于每片块皆由针和路轳悬吊, 代替其它产品的每四片块, 操作是顺畅和基本上不费力的。

最合成本效益

任何屏障的成本并不是购买价, 而是在它有效运作期限的总成本。 Won-Door折叠式屏障胜过其它摺门, 而且花费甚至较少。 DuraSound 和DuraFlex 产品有多重功用, 安装和维护花费较少, 和比其他摺门更能经得起岁月考验。

容易安装

Won-Door折叠式屏障以易处理的方式运送, 并能由工厂训练的人员安装。无需特别设备。

颜色和修饰

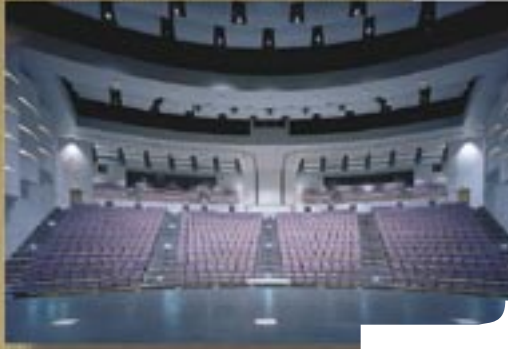
Won-Door的耐用, 乙烯基的折叠式屏障有多种颜色和仿木料修饰。 Won-Door代表可给您提供一张完备的选择图表。

关于整个产品系列的信息, 请致电免费电话号码, 800-453-8494, 或参观我们的网站www.wondoor.com。



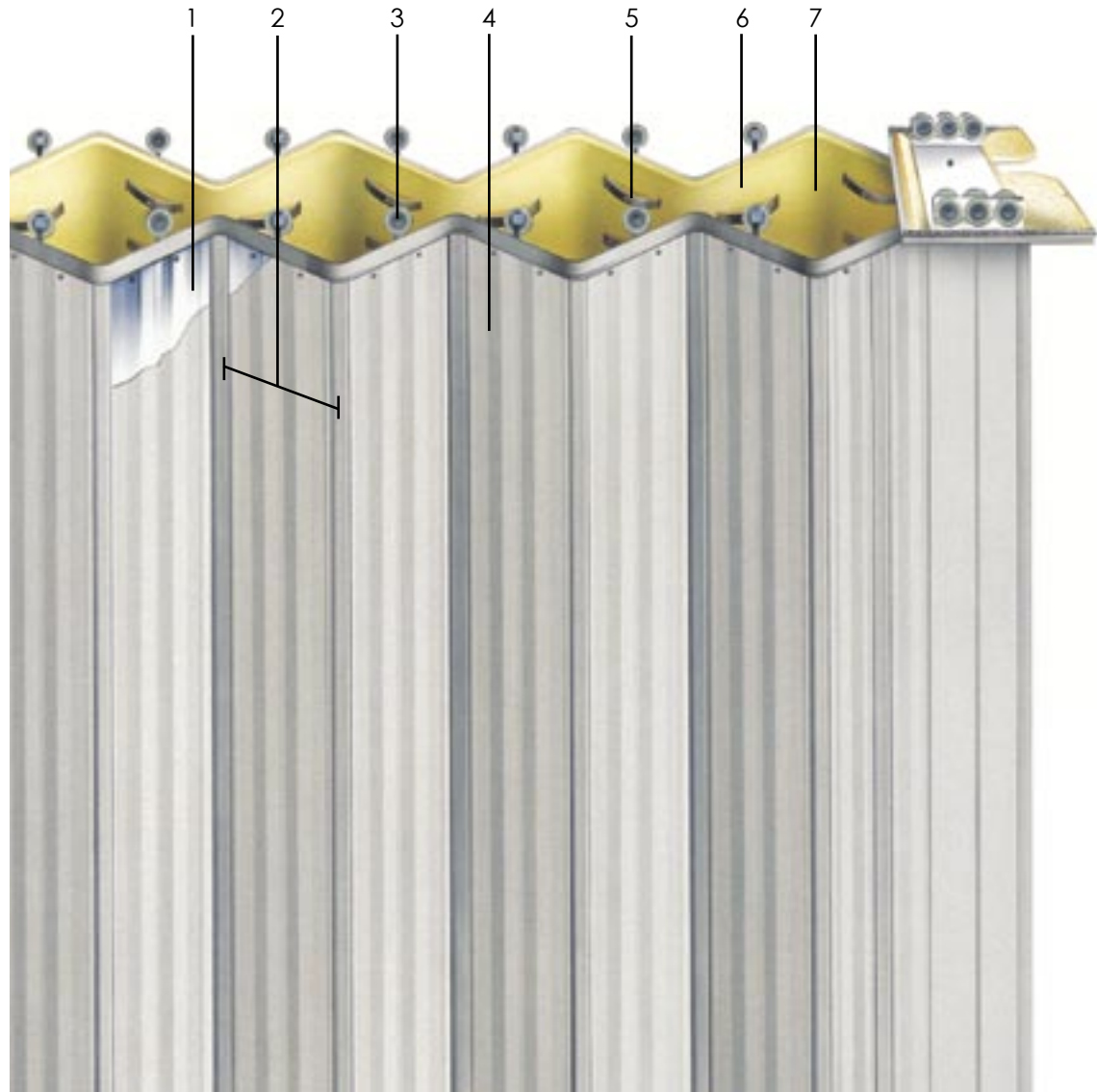
第2页 说明 DuraSound 及
DuraFlex 产品有多重功用,
安装和维护花费较少, 和比其
他摺门更能经得起岁月考验。

DuraSound™的建造



第3页 说明 由于每片块皆由
针和路轳悬吊, 代替其它产品
的每四片块, 操作是顺畅和基
本上不费力的。

1. 乙烯基表面通过热和压力接合永久地被熔化于钢上。
2. 单个建造模式即简单, 就地可修性。
3. 每片块由自己的针和路轳独立地支持。
4. 片块个别以波纹状的钢建造给予最大力量。
5. 专利的线条夹子系统。
6. 没有内部连接。
7. 显著有效的连续垫片。



DuraSound™ 规格

合音响规格的折叠式屏障

一般状况

1. 依照建筑图则装备和安装风琴折叠式屏障。
2. 完整商店图则将在制造之前提供显示安装细节和建造。
3. 在别处被指定之相关工作:
 - a. 所有钢梁、支持结构、周围的绝缘材料, 门, 阻拦和修剪按照折叠式屏障的安装要求。第_____章。
 - b. 按照指定尺寸准备开口, 垂直和符合预准的商店图则。头部将是与地板平行容许在整个长度的+/- 1/4 “之内。第_____章。

产品

1. 产品：将为DuraSound, 由Won-Door公司制造。
2. 操作：屏障将是顶端支持和_____ (人手或电子) 操作。
3. 建造：将包括两行平行的板塊, 除了在鉛桿處皆没有内在框架或连接独立地懸吊。板塊表面用专利的钢彈簧夹子加上鍍箔玻璃纤维。
4. 板塊：由被冷轧的乙烯基化24 直径钢造成, 其波状給予最大力量和韧性。在板塊形成之前, 利用高温和压力處理使乙烯基与鋼板塊的表面永久地结合。板塊颜色的选择和铰链將依照生产商目前的颜色图表製造。
5. 悬浮系统：将包括二条外突在中心间隔6” 的铝轨道 (电子操作和任何高度在14’ 之上的屏障中心則為8 “) 并且附有顶上的结构支持。各板塊将由钢针和直径1” 繫以尼龙的双重钢滚珠轴承路轆懸吊。各鉛桿将由12 轮滑輪懸吊。
6. 鉛桿：将由16 直径被冷轧

的钢造成, 并将由特别形成的钢铰链连接到屏障的本身。鉛桿硬件将包括标准夹型把柄和滑门碰锁以便关闭 (锁的供应随意)。

7. 周边封口：将包括连续突出的乙烯基小条附于屏障的上方和底部。鉛桿的前沿和接收器将由突出的乙烯基封口密封隔音。
8. 垂悬重量：将是大约4.2磅/平方英尺。天花将独立于轨道和钢梁系统。
9. 实验室音响表现：将由一独立音响实验室依照ASTME90 试验程序测试, 并已获得STC 48。

安装

1. 设施将由工厂训练的人员安装。
2. 运送至工作地点将由一般承办商协调。卸载和屏障在安装前的适当存贮和安装期间及之后持续的保护将是一般承办商的责任。建筑商将以书面通知所有偏差或与核准的商店图不同的地点情况。
3. 安装由安装日起保养一(1) 年包括材料瑕疵和手工。(或可选3 年保养。)

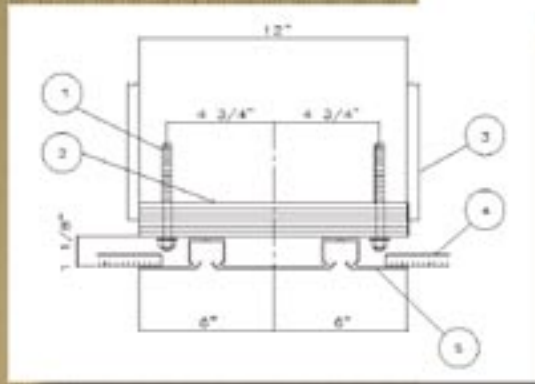
规格注

此规格只适用于人手操作。如电子操作, 参见建筑目录。请查阅Won-Door建筑目录有关CSI 格式化的规格和产品细节参考资料。

第4页 说明 每平方英尺只重
4.2 磅, 双壁DuraSound型号
比其它屏障轻巧。

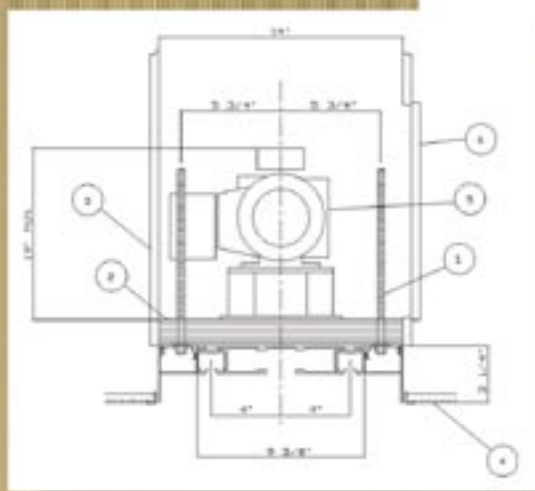


平直的门, 人手操作天花轨道



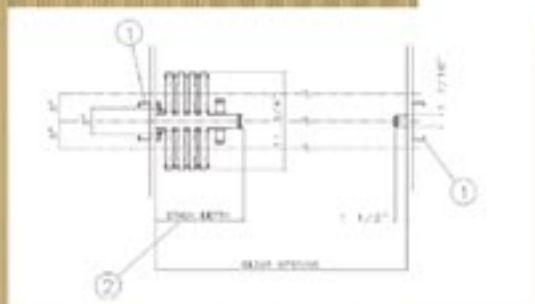
1. 外造的3/8"全金属丝杆附螺帽或垫片。(开口中心24", 管组区中心12")。
 2. 外造的两层3/4"x 12" x 连续的胶合板与地板平行, 最大容忍度+/- 1/4"。(选择: 两外造的1 等级2" x 10" x 连续的与地板平行, 最大容忍度+/- 1/4"。3/8 "全金属丝杆从中线于1 1/2"。)
 3. 为减弱声音按照要求外造的绝缘。
 4. 外造的天花。
 5. 轨道以白色烤搪瓷涂饰。
- 规格注: 这种轨道类型门最高高度为12' 。

平直的门, 自动化悬头PVC 内片 和横带



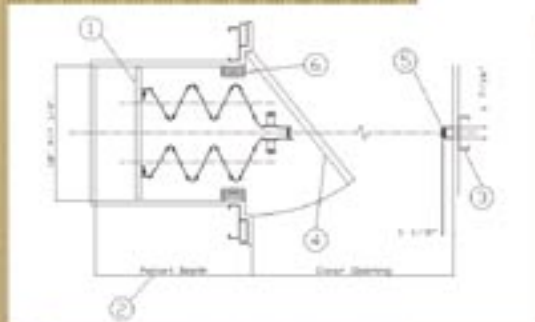
1. 外造的3/8"全金属丝杆附螺帽或垫片。(开口中心24", 管组区中心12")。
2. 外造的两层3/4"x 12" x 连续的胶合板与地板平行, 最大容忍度+/- 1/4"。(如高度高于14' 需三层胶合板。)
3. 为减弱声音按照要求外造的绝缘。
4. 外造的天花。(天花不连至Won-Door的内面。)
5. AC 马达驱动单位。
6. 外造的2' x 3'可移走的马达。

单分隔, 人手操作, 固定的边框



1. 外造的阻拦。
2. 堆比率为每尺1 3/4" , 加上6" 为铅杆。

单分隔, 人手操作, 浮动边框



1. 滑动的边框。(滑轮支持边框并当屏障伸延时向前滑向边框档。)
2. 堆比率等于空开口宽度乘以每尺1 3/4 " , 加上9" 为铅杆和浮动边框。(可选择的口袋门的厚度必须加至口袋深度)。
3. 外造的阻拦。
4. 可选择的外造口袋套门。
5. 门击。
6. 外造的1 1/2"x 3" 边框档。

DuraFlex™规格

非音质评核的折叠式屏障

一般状况

1. 依照建筑图表修饰和安装风琴式折叠屏障。
2. 在制造之前将提供完整商店图表显示安装细节和建造。
3. 于别处指定之相关工作:
 - a. 所有过梁、支持结构、周边的绝缘材料, 边框, 阻拦和修剪按照折叠屏障的安装要求。第_____部分。
 - b. 照指定尺度准备开口, 铺设和量度垂直和批准的商店图画符合。过梁将与地板平行并比开口的整个长度误差度在+ /-1/4" 之内。第_____部分。

8. 屏障垂悬重量: 将为约1.9磅/平方英尺。

安装

1. 设施将由工厂训练的人员安装。
2. 运送至工作地点将由一般承办商协调。卸载和屏障在安装前的适当存贮和安装期间及之后持续的保护将是一般承办商的责任。
3. 开口的准备将是口承办商的责任。建筑商将以书面通知所有偏差或与核准的商店图不同的地点情况。
4. 安装由安装日起保养一(1) 年包括材料瑕疵和手工。

规格注

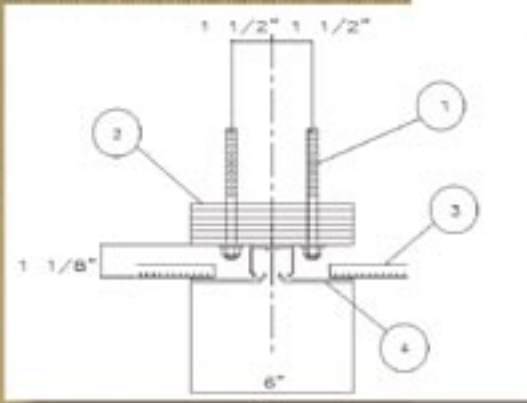
请查阅Won-Door建筑目录有关CSI 格式化的规格和产品细节参考资料。

第6页说明 Won-Door屏障能
和他们被安装的建筑一样持久!



产品

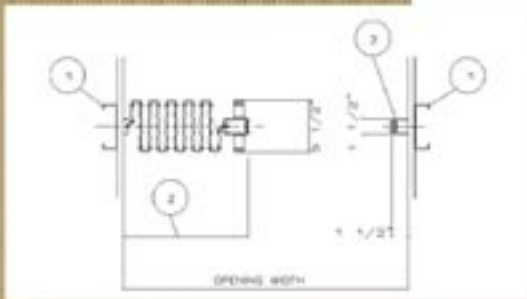
1. 产品: 将为DuraFlex, 由Won-Door公司制造。
2. 操作: 屏障将是顶端支持和人手操作。
3. 建造: 将包括单轨道悬吊的单风琴型板塊。板塊将由外突之乙烯基铰链连接。
4. 板塊: 由乙烯基化24 直径钢造成, 其波状给予最大力量和韧性。
5. 悬浮系统: 将包括单外突铝轨道附于顶上的结构。各板塊将由直径1" 繫以尼龙的双重钢滚珠轴承路轆悬吊。各鉛桿将由4 轮滑輪悬吊。(如门高高于12 '则为6 轮)
6. 鉛桿: 将为.094 外突铝(16 测量钢如门高高于12 '则为16 测量钢)。鉛桿硬件将包括标准夹型把柄和滑门碰锁以便关闭(锁的供应随意)。
7. 周边封口: 将包括连续突出的乙烯基小条附于屏障的上方和底部。鉛桿的前沿和接收器将由突出的乙烯基封口密封隔音。



平直的门, 人手操作
天花轨道

1. 外造的3/8"全金属丝杆附螺帽或垫片。(开口中心24", 管组区中心12")。
2. 外造的两层3/4"x 6" x 连续的胶合板与地板平行, 最大容忍度+/- 1/4"。(选择: 一外造的1 等级2" x 6" x 连续的与地板平行, 最大容忍度+/- 1/4"。)
3. 外造的天花。
4. 轨道以白色烤搪瓷涂饰。

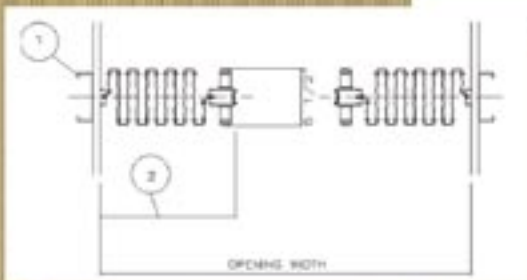
规格注: 这种轨道类型门最高高度为12'。



单分隔, 人手操作, 固定的边框

1. 外造的阻拦。
2. 铝门击。
3. 堆比率为每尺1 1/2", 加上2 1/2" 为铅杆。

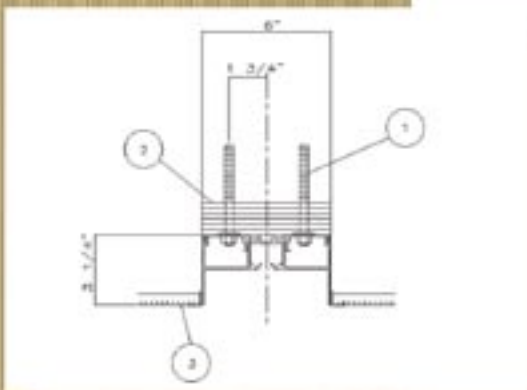
规格注: 高度高于12 英尺之Duraflex 屏障备配以4 " 深铅杆。于此情况增加堆深度2"。



双分隔, 人手操作, 固定的边框

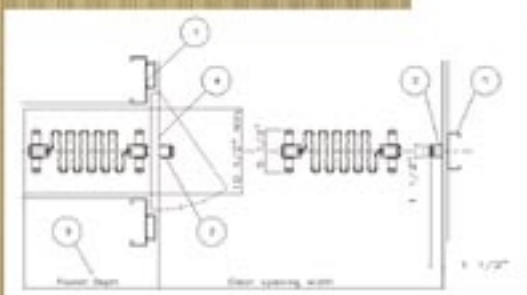
1. 外造的阻拦。
2. 堆比率为每尺1 1/2", 加上2 1/2" 为铅杆。

规格注: 高度高于12 英尺之Duraflex 屏障备配以4 " 深铅杆。于此情况增加堆深度2"。



平直的门、人手操作、PVC 内片和横带

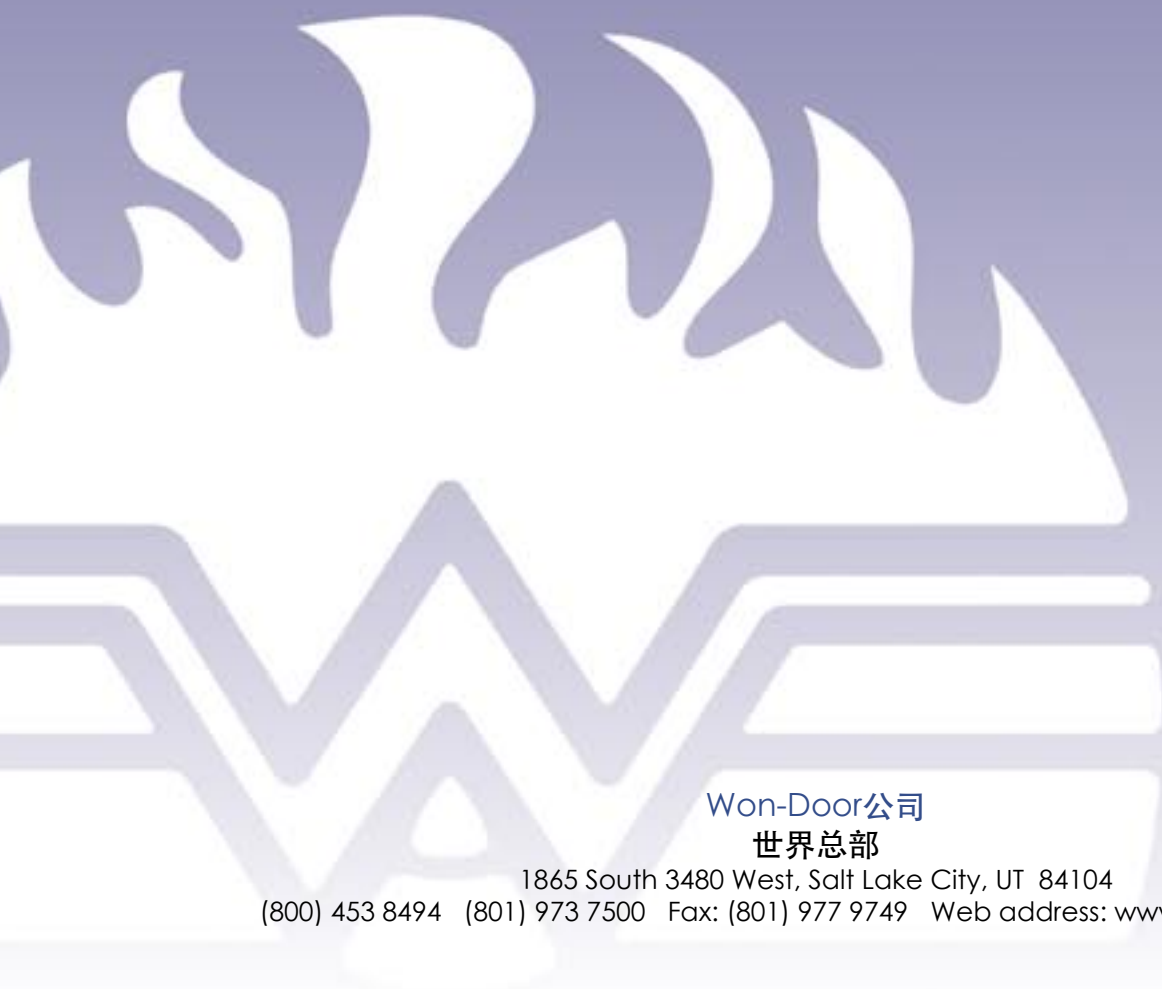
1. 外造的3/8"全金属丝杆附螺帽或垫片。(开口中心24", 管组区中心12")。
2. 外造的两层3/4"x 6" x 连续的胶合板与地板平行, 最大容忍度+/- 1/4"。(选择: 一外造的1 等级2" x 6" x 连续的与地板平行, 最大容忍度+/- 1/4"。)
3. 可加天花板线。(天花不连至Won-Door的内面。)



单分隔, 存贮口袋, 滚杆

1. 外造的阻拦。
2. 铝门击。
3. 堆比率为每尺1 1/2", 加上2 1/2" 为铅杆。
4. 可选择的外造口袋套门。

规格注: 高度高于12 英尺之Duraflex 屏障备配以4 " 深铅杆。于此情况增加堆深度2"。



Won-Door公司
世界总部

1865 South 3480 West, Salt Lake City, UT 84104
(800) 453 8494 (801) 973 7500 Fax: (801) 977 9749 Web address: www.wondoor.com