



2008000465Z



(2008)国认监认字(062)号



检测
CNAS L0988

检 验 报 告

No. 2009-2362

受检单位 Won-Door Corporation

产品名称 钢质防火防烟卷帘（双轨普通折叠侧向式）

检验类型 型式检验

注 意 事 项

1. 报告无“检验业务专用章”无效。
2. 复制报告未重新加盖“检验业务专用章”无效。
3. 报告无编制、审核、批准人签字无效。
4. 报告涂改无效。
5. 对检验报告若有异议，请于收到报告之日起十五日内向检验单位提出。
6. 检验报告仅对受检样品负责。

单位名称：国家固定灭火系统和耐火构件
质量监督检验中心
地 址：天津市西青区津涞公路富兴路2号
电 话：022-58387888
传 真：022-58387878
邮政编码：300382
电子邮件：cncf@tfri.com.cn

Name:China National Center for Quality Supervision
and Test of Fixed Fire Extinguishing Systems
and Fire-Resisting Building Components
Address:No.2 Fuxing Road, Jinlai Highway,Xiqing District,Tianjin, China
Telephone:022-58387888
Fax:022-58387878
Post Code:300382
E-mail:cncf@tfri.com.cn

国家固定灭火系统和耐火构件质量监督检验中心
检 验 报 告

No. 2009-2362

产品名称	钢质防火防烟卷帘（双轨普通折叠侧向式）
型号规格	GFYJ-420480-FY3-Cx-S-203
商 标	空白
委托单位	Won-Door Corporation
生产单位	Won-Door Corporation
受检单位	Won-Door Corporation
抽 样 者	国家固定灭火系统和耐火构件质量监督检验中心
抽样地点	R&D Dept.
抽样基数	空白
抽样日期	2009年3月9日
送 样 者	张文成
送样日期	2009年4月16日
样品数量	1樘
样品编号	2009-2362
检验类别	型式检验
检验依据	GB14102-2005
样品等级	申请等级：FY3类
检验项目	全项
检验日期	2009年4月17日至2009年10月30日
检验地点	本中心内
检验结论	<p style="text-align: center;">Won-Door Corporation送检的GFYJ-420480-FY3-Cx-S-203钢质防火防烟卷帘（双轨普通折叠侧向式），经按GB14102-2005《防火卷帘》检验，合格。 （以下空白）</p> <p style="text-align: right;">(检验业务专用章) 签发日期：2009年 4 月 17 日</p>
备 注	本栏空白

批准：

陈军

审核：

张

编制：

王

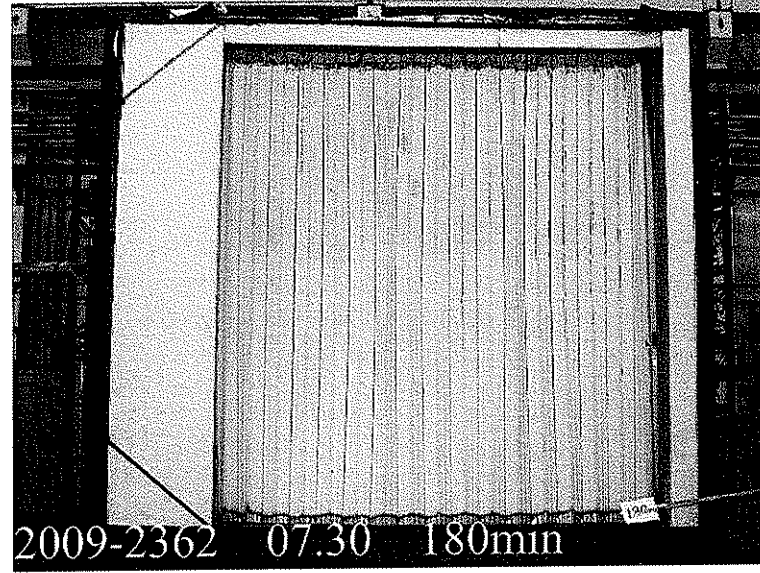
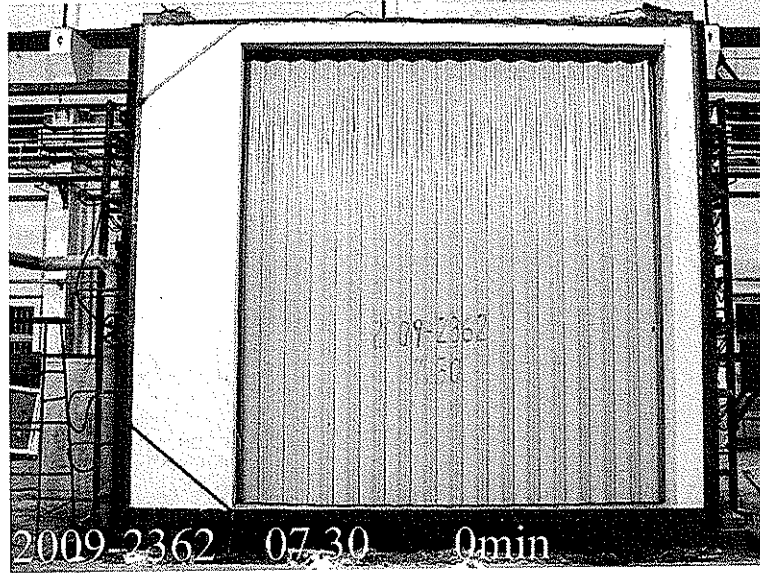
序号	检验项目名称	标准要求及标准条款号	实测结果	本项结论	备注	
1	外观质量	应符合第 6.1 条各项规定	符合标准要求	合格		
2	材料	防火卷帘主要零部件使用的各种原材料应符合相应国家标准或行业标准的规定。(6.2.2)	符合标准要求	合格	合格	
		普通型帘板厚度 $\geq 1.0\text{mm}$ ；复合型帘板中任一帘片厚度 $\geq 0.8\text{mm}$ (6.2.3)	普通型帘板：0.8mm	合格		
		座板厚度 $\geq 3.0\text{mm}$ (6.2.3)	空白	空白		
		导轨厚度 掩埋型： $\geq 1.5\text{mm}$ 外露型： $\geq 3.0\text{mm}$ (6.2.3)	外露型导轨 厚度 3.0mm	合格		
3	主要零部件尺寸公差	帘板	长度： $\pm 2.0\text{mm}$ (6.3.1)	+0.5mm	合格	合格
			宽度： $\pm 1.0\text{mm}$ (6.3.1)	0.0mm	合格	
			厚度： $\pm 1.0\text{mm}$ (6.3.1)	0.0mm	合格	
		导轨	槽深： $\pm 2.0\text{mm}$ (6.3.1)	+1.0mm	合格	
			槽宽： $\pm 2.0\text{mm}$ (6.3.1)	+0.5mm	合格	
4	帘板	钢质防火卷帘相邻帘板串接后应转动灵活，摆动 90° 不允许脱落。(6.3.2.1)	摆动 90° 不脱落	合格	合格	

序号	检验项目名称	标准要求及标准条款号	实测结果	本项结论		备注	
		钢质防火卷帘帘板两端挡板或防窜机构应装配牢固, 卷帘运行时相邻帘板窜动量不应大于 2mm。(6.3.2.2)	帘板窜动量为 1mm	合格			
		钢质防火卷帘的帘板应平直, 装配成卷帘后, 不允许有孔洞或缝隙存在。(6.3.2.3)	符合标准要求	合格			
5	导轨	洞口宽度 (B) 大于等于 3000mm、小于 5000mm 时, 每端嵌入深度应大于 50mm。(6.3.4.1)	洞口宽度 B=4200mm, 上端嵌入长度为 148mm。	合格	合格		
		导轨的滑动面、侧向卷帘供滚轮滚动的导轨表面应光滑、平直。帘面、滚轮在导轨内运行时应平稳、顺畅, 不应有碰撞和冲击现象。(6.3.4.3)	符合标准要求	合格			
		防火防烟卷帘的导轨内应设置防烟装置, 防烟装置所用材料应为不燃或难燃材料。防烟装置与帘面应均匀紧密贴合, 其贴合面长度不应小于导轨长度的 80%。(6.3.4.5)	符合标准要求	合格			
6	电动卷门机	防火卷帘用卷门机应是经国家消防检测机构检测合格的定型配套产品, 其性能应符合附录 A 的规定。(6.3.8)	符合标准要求	合格			
7	控制箱	防火卷帘用控制箱应是经国家消防检测机构检测合格的定型配套产品, 其性能应符合附录 B 的规定。(6.3.9)	符合标准要求	合格			

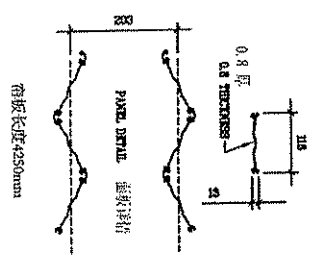
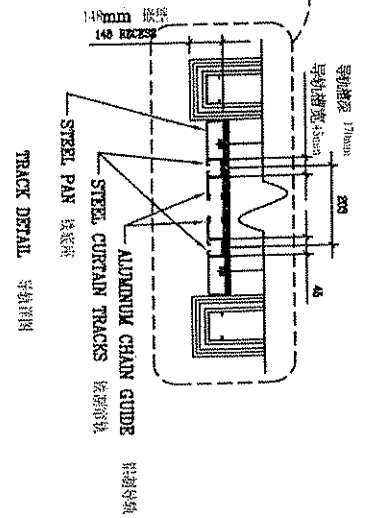
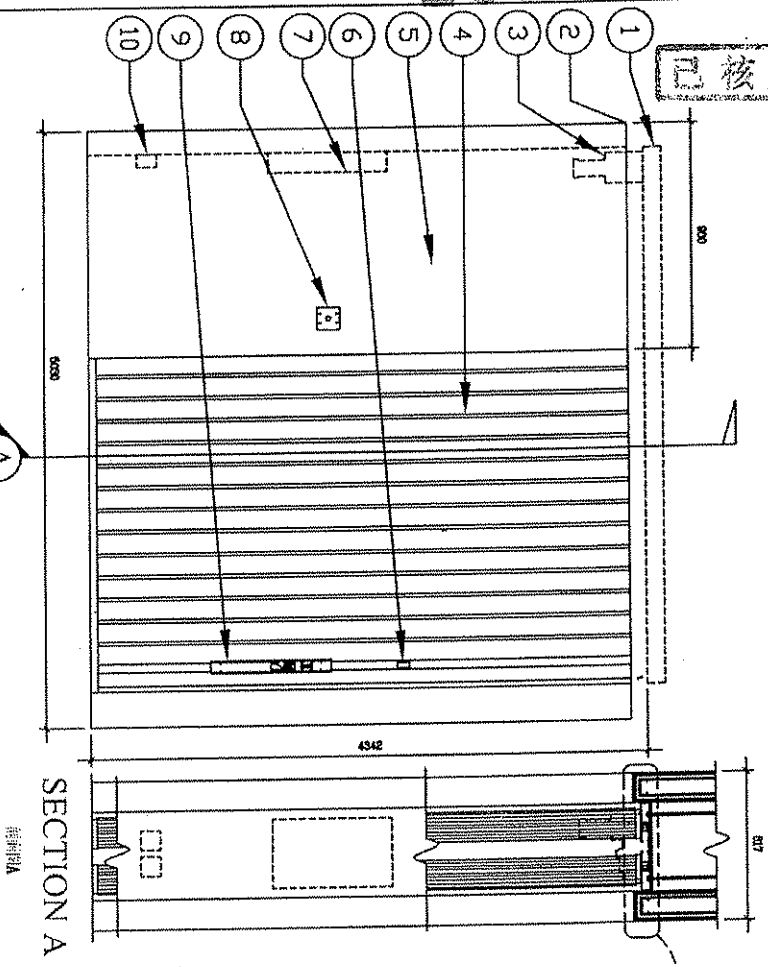
检验结果汇总

No. 2009-2362

序号	检验项目名称	标准要求及标准条款号	实测结果	本项结论		备注
8	防烟性能	防火防烟卷帘导轨和门楣的防烟装置应符合 6.3.4.5、6.3.5.1 的规定。(6.4.2.1)	符合标准要求	合格	合格	
		防火防烟卷帘帘面两侧差压为 20Pa 时, 其在标准状态下 (20℃, 101 325Pa) 的漏烟量不应大于 0.2m ³ /(m ² ·min)。(6.4.2.2)	0.08m ³ /(m ² ·min)	合格		
9	运行平稳性	帘面在导轨内运行应平稳, 无脱轨和明显的倾斜现象。(6.4.3)	符合标准要求	合格		
10	噪音	防火卷帘启、闭运行的平均噪音不应大于 85dB。(6.4.4)	平均噪音 55dB。	合格		
11	卷帘启闭平均速度	垂直卷卷帘电动启、闭的运行速度应为 2m/min~7.5m/min。自重下降速度不应大于 9.5m/min。侧向卷卷帘电动启、闭的运行速度不应小于 7.5m/min。水平卷卷帘电动启、闭的运行速度应为 2m/min~7.5m/min。(6.4.5)	开启速度 9.3m/min	合格	合格	
			关闭速度 7.8m/min	合格		
12	两步关闭性能	安装在疏散通道处的防火卷帘应具有两步关闭性能。(6.4.6)	符合标准要求	合格		
14	耐火性能	FY3 类: 耐火极限 ≥3.00h。(6.4.8)	耐火试验进行 180min: 未丧失完整性; 耐火极限 >3.00h	合格		



已核检 06



序号	图号	零件/名称	材料	数量	备注
1	卷帘轨道	卷帘轨道组装图	冷轧钢板Q235, 厚度=1.5mm 强度E145, 镀锌板-冷轧6063铝合金, 厚度3mm	2	轨道公司生产制造, 由铁板卷, 2根导轨和一个铝制链引器组成。
2		衬垫	低密度小时磨损的材料和结构	2	导轨安装时插入导轨15mm, 底部中央插入。
3	014771	MTR2K-1 电机控制器	铜制外壳, 120V直流电机, 离合器, 齿轮	1	轨道公司生产制造, 电机和离合器和离合器, 以电压 90V, 10 13安培, 5.5 千瓦。
4		卷帘	冷轧板厚10.0mm (厚度中值10.5)	2	轨道公司生产制造, 2个独立卷帘, 挂在导轨, 203mm间距, 115mm宽度和收卷一起, 能开合自如。
5		衬垫	低密度小时磨损的材料和结构	3	不用时, 把防火帘放入导轨中。
6			开关, (自防火盒和防火连接盒)	1	轨道公司生产制造, 起吊机, 卷帘的零件。
7	014712	C-05 - 控制箱	密封箱体, 内含各种电器组件	1	轨道公司生产制造, 由TELEMECANIQUE 282-BE10 控制器安装在火漆板板上。
8		017741 - 卷帘开关组装	卷帘开关 (左, 右, 反卷中心)	1	轨道公司生产制造, 3mmX50mmX610mm 密封, 丝印印刷, 表示能开自动防火帘, 按动外开启动作面板
9		013723 - 启动装置	3mm厚钢板, 按钮开关	2	轨道公司生产制造, 3mmX50mmX610mm 密封, 丝印印刷, 表示能开自动防火帘, 按动外开启动作面板
10		电器连接箱	批准使用的材料 (零件)	2	批准使用的材料 (零件), 有交流电源线, 信号线等等。

MODEL NUMBER: WDFG-180 型号规格: GFYJ-420480-FY3-Cx-S-203

CLASSIFICATION CODE: GFYJ-420480-FY3-Cx-S-203

CLASSIFICATION TYPE: STEEL FIRE RESISTANT AND SMOKE RESISTANT SHUTTER

产品名称: 钢质防火防烟卷帘(双轨普通折叠侧向式)
 型号规格: GFYJ-420480-FY3-Cx-S-203

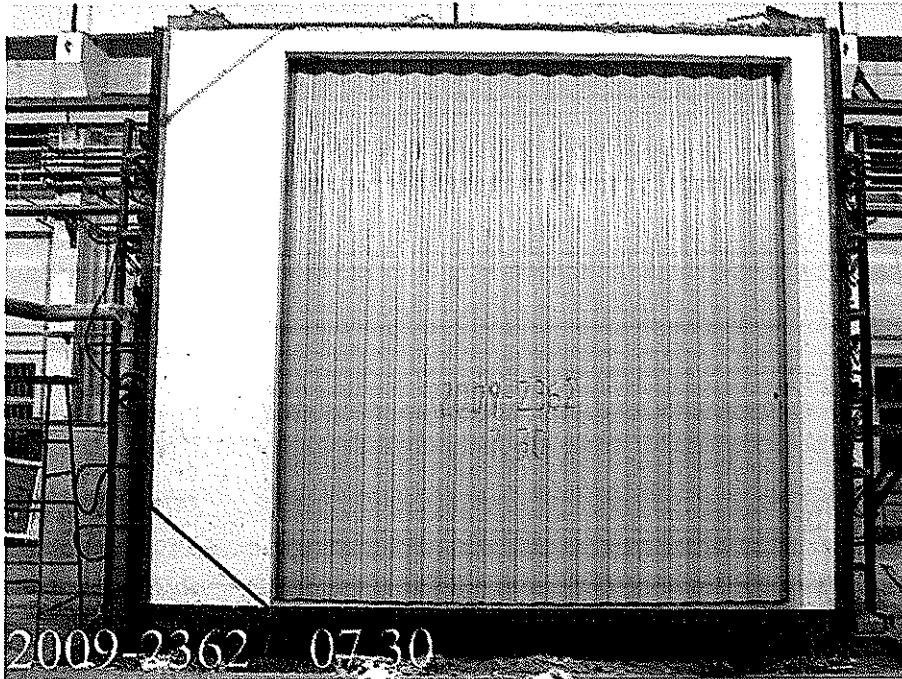


WON-DOOR CORPORATION
 1885 SOUTH 3480 WEST
 SALT LAKE CITY, UT 84104

SHEET 1 OF 1

送检单位	Won-Door Corporation		
通讯地址	1865 South 3480 West, Salt Lake City UT USA.		
邮政编码	84104	联系电话	801-973-7500

产品说明（样品描述）：



该卷帘由折叠式普通型钢质帘板（双帘）、配以双导轨和吊运系统、命令开关、存储槽及电控箱、电动卷门机（功率93W、电压DC12V、额定输出扭矩8.5N·m）、感温（烟）探测器、可选式监控开关和可选式退出硬件等组成。
 卷帘洞口尺寸为：高度4200mm，宽度4800mm。（本页以下空白）